

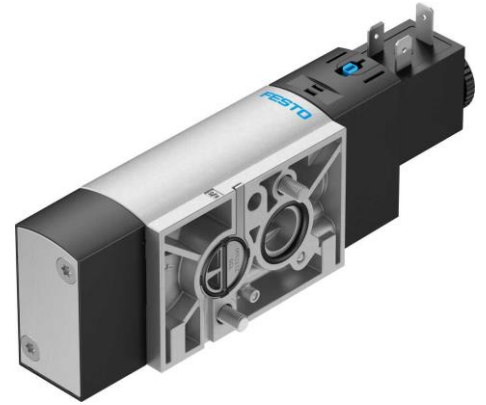
**FESTO 577295**

**Воздушный электромагнитный клапан, модель VSNC-FC-M52-MD-G14-F8-1B2**

Артикул: 577295

**1. ОБЩЕЕ ОПИСАНИЕ**

Стандартный клапан с электромагнитным управлением. Надежный и производительный клапан, применяется для управления неполноповоротными и линейными пневмоприводами со стыковой поверхностью по стандарту VDE/VDI 3845 (NAMUR). Примеры таких приводов: неполноповоротные приводы DAPS; линейные приводы DLP. Подходит для приводов одно- и двустороннего действия.



Клапан имеет несколько особенностей:

- с помощью монтажной плиты и других принадлежностей может устанавливаться на приводы, не имеющие стыковой поверхности NAMUR. Например, на мембранные приводы;
- спроектирован специально с учетом требований и особенностей управления непрерывными процессами;
- механическая пружина в клапане с одной катушкой обеспечивает возврат клапана в исходную позицию в случае аварии;
- единая конструкция втулок под катушки совместима со всеми взрывозащищенными катушками FESTO.

**2. ПРИМЕНЕНИЕ И ИНСТРУКЦИЯ**

Способы применения и инструкция доступны по ссылке: <https://www.festo.com/us/en/a/577295/?q=~:sortByCoreRangeAndSp2020>

**3. ТЕХНИЧЕСКАЯ ИНФОРМАЦИЯ**

Количество линий и позиций	5/2 лин./поз.
Рабочая позиция	Изменяемый
Тип управления	Электромагнитное
Тип конструкции	Золотниковый
Тип пилотного управления	Непрямого действия
Питание пилотного каскада	Внутренний
Присоединение 3	G1/4
Тип сброса	Пружинный
Ручное дублирование	Защелкиваемый Толкающий
Функция быстрого выхлопа	Дросселирующий
Класс защиты	IP65 IP67 по IEC 60529 с розеткой
Время включения	11 мс
Время выключения	48 мс
Присоединение 1	1/4
Присоединение 2	1/4
Максимальный стандартный расход	1250 л/мин
Направление потока	Нереверсивный
Стандартный номинальный расход, выхлоп 4->3	110 л/мин
Рабочий цикл	100 %
Тип электрического подключения	Разъем
Мощность катушки	3,3 Вт
Электрическое подключение	11 мм
Расположение контактов	Тип В
Стандарт электрического подключения	DIN EN 175301-803
Количество контактов	Трехжильный
Тип катушки	N
Рабочее напряжение катушки	24 В DC
Допустимые колебания напряжения	+/- 10 %
Присоединение комплектующих	Наружная резьба
Тип крепления	Со сквозным отверстием
Положение при сборке	Любое
Ширина	32 мм
Присоединение 4	Стандарт соединений NAMUR
Присоединение 5	G1/4

Тип резьбы	G
Присоединение продувочного канала	Не направленный
Вес	380 г
Материал корпуса	Алюминиевый сплав
Материал уплотнения	NBR (Бутадиен-нитрильный каучук)
Материал винтов	Легированная сталь, нержавеющая
Замечания по материалу	Соответствует директиве RoHS
Тип уплотнения	Мягкий
Максимальное рабочее давление	10 бар
Минимальное рабочее давление	2,5 бар
Температура окружающей среды	От -20 °C до +60 °C
Рабочая среда	Сжатый воздух в соответствии с ISO8573-1:2010 [7:4:4]
Примечание по рабочей среде	Возможна работа со смазкой (впоследствии требуется постоянная смазка)
Сопротивление коррозии	2 - Средняя стойкость к коррозии
Соответствует стандарту	VDI/VDE 3845 (NAMUR)
Стандарт присоединения	Стандарт соединений NAMUR
Сертификационный департамент	DNVGL-TAA000011J
Авторизация	C UL us - Recognized (OL)
Защита от перекрытия	Да
Отображение статуса сигнала	C принадлежностями